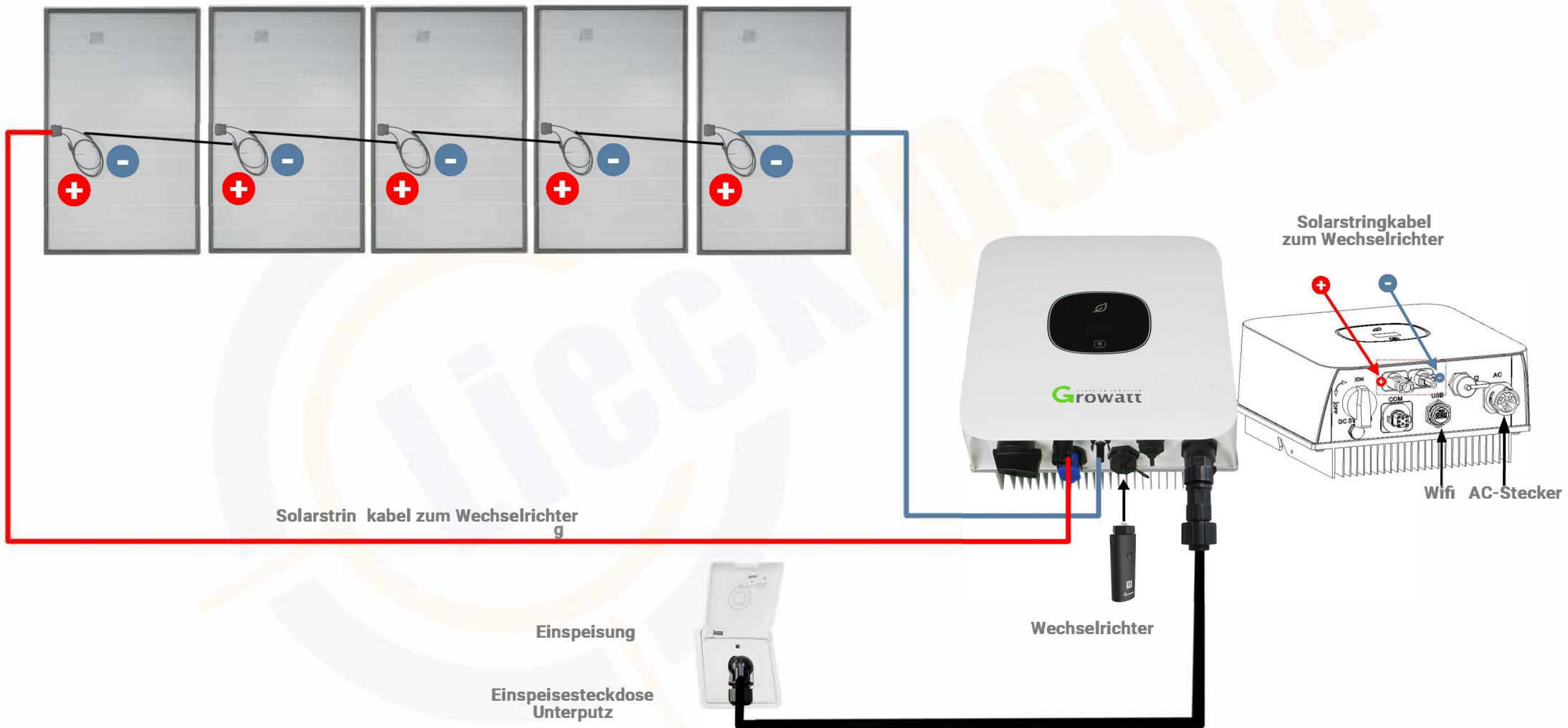


# Anschluss-Schema-Vorschlag

## 2000 Watt Plug & Play Solaranlage



### HAFTUNGSAUSSCHLUSS:

Dieser Schaltplan dient ausschließlich zur Veranschaulichung und entbehrt jeglicher Gewähr. Lesen Sie unbedingt die mitgelieferte Montageanleitung, beachten Sie die einschlägigen Sicherheitshinweise und wenden Sie sich im Zweifel an einen Elektroinstallations-Fachbetrieb!